

Especificação para Confecção de Material Gráfico - VHS (Rótulo/Luva)

.....

● **Arquivo Digital para Confecção de Fitolito.**

- **Arquivos para PC/Macintosh :** PageMaker, Photoshop, CorelDraw, Adobe Illustrator, QuarkXpress, FreeHand.
- Preparar a arte lembrando de deixar 3mm de sangria. (Fig1.)
- Não colocar textos e imagens próximo do vinco ou corte. (Fig2.)
- Enviar a arte em vetor (300 dpi ou próximo).
- As imagens devem estar em cores CMYK.
- Enviar anexo das imagens, fontes e links.
- Salvar arquivo em CD ou Zip.
- Enviar uma prova impressa (deskjet ou digital) para acompanhamento dos fitolitos.

● **Fitolito para Impressão.**

- **Tipo de fitolito:** Positivo / Ilegível com prova impressa (Prelo ou Digital), quando possível informar a numeração do pantone.
- **Lineatura:** 150 LPI.
- **Material impresso (Rótulo):** Papel couchê 115gr.
- **Material impresso (Luva):** Cartão Duplex 280/300/330gr.
Cartão Triplex 300gr ou 350gr(especial).



Medidas para Confecção de Material Gráfico - VHS (Rótulo)

.....

- Tamanho original disponível em arquivo.

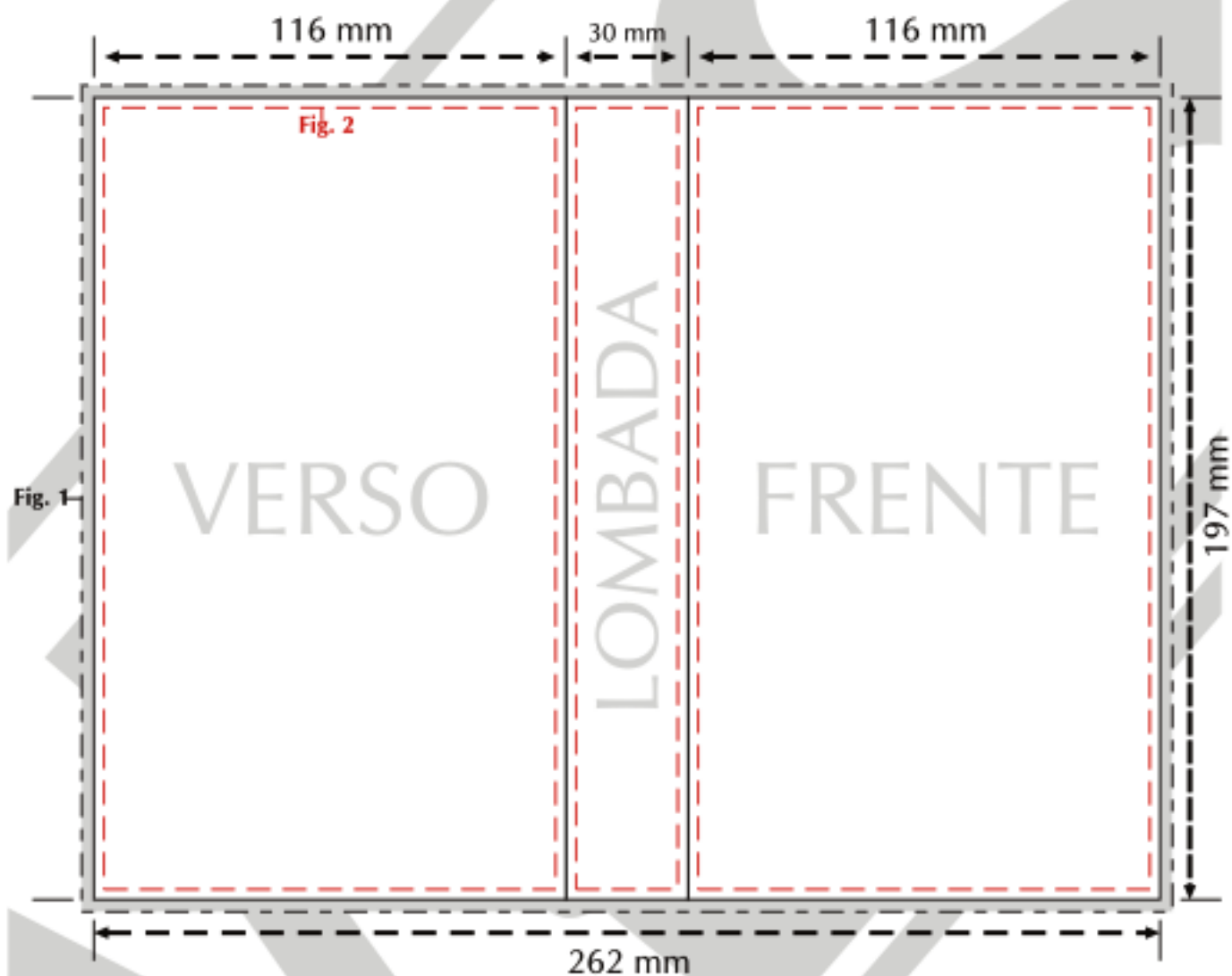


Fig. 1
3mm sangria.

Fig. 2
Limite de Segurança
para Textos e Imagens.



Núcleo de Produção Integrado
Qualidade em Vídeo

Textos e logotipos utilizados na Confecção do Material Gráfico

.....

- **Texto (SP) - Opcional**

Serviços de Duplicação executados por NPI - Núcleo de Produção Integrado Ltda. - CNPJ 02.251.756/0001-39

- **Texto (Manaus) - Obrigatório**

Duplicado no Distrito Industrial de Manaus - AM Por NPI da Amazônia Ltda.
Rua Içá, 100 - Bl E - Manaus AM - CNPJ 04.969.349/0001-97. Made In Brasil.



- **Logotipo VHS**



- **Logotipo PIM**

PRODUZIDO
NO POLO INDUSTRIAL
DE MANAUS



CONHEÇA A AMAZÔNIA



Núcleo de Produção Integrado
Qualidade em Vídeo